

対象年齢3才以上

取扱説明書

セット内容

●取扱説明書(本書)

……………1枚

●本体…1体

●ほにゅうびん…1個

●ほにゅうびん
ストラップ…1個

注意

保護者の方へ 必ずお読みください。

- 小さな部品、単4乾電池(別売り)を口の中には絶対に入れないでください。窒息などの危険があります。
- 誤飲の危険がありますので、3才未満のお子様には絶対に与えないでください。
- 本商品は電子部品の一部に磁石を使用しております。ペースメーカーをご使用の方はご注意ください。
- ぶついたり、ふりまわすなど乱暴な遊びをしないでください。
- 本商品をテレビ・時計・パソコンなどに近づけないでください。磁気で機能異常が起こる場合があります。
- 胸のハートの光の点滅を見続けしないでください。気分が悪くなったりする恐れがあります。
- 《電池を誤使用すると発熱・破裂・液もれの恐れがあります。下記に注意してください》
- 万一、電池からもれた液が目に入ったときはすぐに大量の水で洗い、医師に相談してください。ひふや服に付いたときは水で洗ってください。
- 電池の交換は保護者の方が行ってください。
- 充電式(ニカドなど)電池は、絶対に使用しないでください。
- 古い電池と新しい電池、いろいろな種類の電池を混ぜて使わないでください。
- +-(プラスマイナス)を正しくセットしてください。
- 長時間使用しない場合は電池をはずしてください。電池を入れたままにしておくと、液漏れの恐れがあり危険です。
- ショートさせたり充電、分解、加熱、火の中に入れてたりしないでください。

〈使用上の注意〉

- 本商品は精密な電子部品で構成されています。落としたり、水にぬらしたり、汚れたり、分解したりしないでください。また、高温・低温になる所での使用、保管はさけてください。
- 誤動作をして正常状態に戻らない場合は、電池を入れなおしてください。(電池を入れなおすと、今までの成長データは消えてしまいます。あらかじめご了承ください。)
- 2台同時には遊ばません。
- テレビなど、他の赤外線リモコンで誤作動する場合があります。
- 太陽光の当たる窓際や蛍光灯の真下などでは誤作動する場合があります。
- 受信部のところにシールなどを貼らないでください。動作しなくなります。
- 受信部の前に障害物があると赤外線を感じなくなり、動作しません。
- 袋は梱包材ですので開封後はすぐに捨ててください。
- 電池ボックスや縫製部分などを無理な方向に引っ張ったり、曲げたりしないでください。故障の原因になります。
- 本商品には塗装部分がありますので、保管の際には他のもの(樹脂製品や家具、ソファ等)と接触しないようにしてください。色が移る場合があります。
- ほにゅうびんを口にくわえたりしないでください。
- 発音の一部にイントネーションが違っていたり、音声に電子回路(音声合成)を使用しているため、多少聞き取りにくいものがありますが、ご了承ください。
- 胸のハートの光が弱くなったり、音が小さくなったり、聞こえにくくなったら電池を交換してください。

各部名称

●本体

【前】

おくち

はね

おてて

はねとおててのボタンは、左側のみに入っています。ボタンに反応するようににぎってね!

ハート(LED・つうしん受信部)

アイちゃんのおしゃべりや感情に合わせて赤く光るよ!

【後ろ】

せなか

センサーが入っています。センサーが反応するようにトントンたたいたり、たかいたかいてね!

たかいたかいついては、裏面を見てね!

●ほにゅうびん

ほにゅうびんストラップの使い方



アイちゃんにミルクをあげるときに使ってね!



ほにゅうびんの穴にストラップの先端をカチッとすまで差し込みます。
取り外すときは…
ストラップの先端をつまんで上に引っ張ってください。

●ひもを引っ張らないでください。
●取り付けにくい場合は保護者の方が行ってください。
●ほにゅうびんストラップは外れやすくなっておりますので、無さないようご注意ください。

電池の入れかた

※電池の交換は必ず保護者の方が行ってください。
※電池を交換したり、リセットボタンを押すと、成長データが全て消えてしまうのでご注意ください。
※電池を交換する際は全て新しい電池に交換してください。

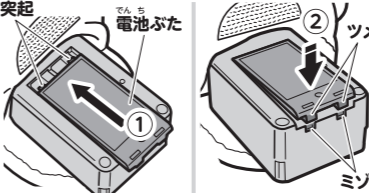
1 ①本体底面のカバーを開き、
②電池ボックスを引き出します。



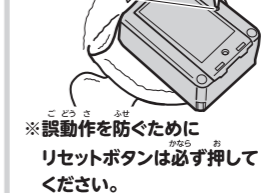
2 ①電池ボックスの電池ぶた解除ボタンを先の細い棒などで押しなが、
②電池ぶたを矢印の方向にスライドさせて開きます。
③単4乾電池2本(別売り)を⊖⊕に注意してセットします。



3 ①電池ぶたの突起を電池ボックスに差し込みます。
②電池ぶたを矢印の方向に押し込んで、電池ぶたのツメを電池ボックスのミゾにカチッとはめ込んで閉じます。



4 電池ぶた横のリセットボタンを先の細い棒などで軽く押します。



※誤動作を防ぐためにリセットボタンは必ず押してください。

5 ①電池ボックスを本体に押し込み、



②カバーを閉じます。

アイちゃんとあそぼう!

いっぱいおせわしてあげると新しいおしゃべりをおぼえていくよ!

ミルクをあげよう!

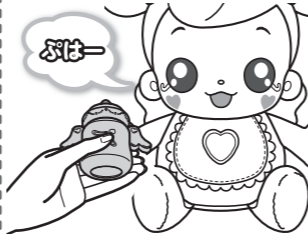
ほにゅうびんをおくちにあてると…

ほにゅうびんをおくちから離すと…



ちゅぱちゅぱ

ミルクを飲む音がします。



ぶー

ミルクを飲み終わったあとに!

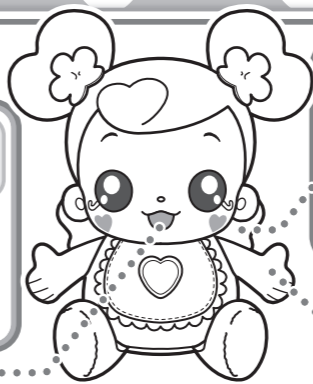
せなかをトントンたたいてみよう!!



「きゅぱ」という反応をするよ!
※約30秒間トントンしないと「きゅびび、わーい!」とおしゃべりし、通常モードに戻ります。

アイちゃんがわらうよ!

どのモードにも入っていない時に、トントンたたいたり、ゆらしたりするとアイちゃんが笑うよ!



おねだり!

約60秒間なにも操作をしないと、アイちゃんがおねだりをするよ!

※アイちゃんの成長段階によって、おねだりのしかたは変わります。

ごほんおねだり

まんまー もしくは、 ごほんきゅび☆ もしくは、 ごほんちゅぱだいきゅび☆
 と言ったら、ミルクをあげてね!

あしよんおねだり

あしよんてー もしくは、 あしよんてーきゅび☆ もしくは、 あそんできゅび☆
 と言ったら、左のおててをにぎってね!

ねんねおねだり

ねんねー もしくは、 ねんねーきゅび☆ もしくは、 ねんねーいきゅび☆
 と言ったら、せなかをトントンしてあげてね!

おねだりから約10秒間なにも操作をしないとおねだりを無視したことになり、アイちゃんが「ぶろ!」と言います。

不思議パワー!

左のはねを約3秒間にぎると、アイちゃんが不思議パワーをつかうよ!
※にぎっている時間が3秒未満のときは、はねの音が鳴るよ!



アイちゃんがおしゃべりするよ!

左のおててを1回にぎると、おしゃべりするよ!



おしゃべりの後、3秒以内にもう一度にぎると…

左のおててを3秒以上にぎると…

→「あそんでモード!」になります。

→「つうしんモード!」になります。

「あそんでモード!」と「つうしんモード!」のくわしいあそびかたは裏面を見てね!

おやすみモード!

アイちゃんの「おねだり」を2回無視したり、おててとはねを同時ににぎるとアイちゃんは眠ってしまいます。

またあそびたいときは、左のおててをにぎって起こしてあげてね!